

学校教育目標

「心豊かな、創意に富んだ、たくましい生徒の育成」

「くるみだより」

No. 12

充実した2学期が終わりました。 明日から冬休みが始まります。

12月に入り、インフルエンザの流行による学級閉鎖や部活動休止等があり、やや落ち着いた2学期末でした。

2学期は合唱祭や鷹中祭、球技大会など学級・学年の団結を深める行事、秋季総体など運動面での大活躍、各種

作品や吹奏楽部演奏など文化面での躍動、新生徒会役員選挙での2年生のやる気あふれる姿、などなど・・・大変充実していたと感じています。

冬休みも、必要なことをきちんと考えて実行し、3学期へのステップアップとなるような充実した期間にしてほしいです。「自律」した生活を心がけることを願っています。

今年も保護者の皆様から多大な御理解と御支援をいただいたこと、本当にありがとうございました。

2学期終業式 「2学期の成果と冬休みの抱負」等代表者

堂々とした発表でした！



生徒会活動の振り返り

生徒会長

長かった2学期も今日で終わり、明日からいよいよ冬休みが始まります。

2学期は、鷹中最大の行事である合唱祭と鷹中祭がありました。全校生徒が一丸となって取り組んだ結果、大成功を収めることができました。鷹中祭では、執行部で夏休み前から準備を進め、開・閉祭行事を無事に終えることができました。当日は皆さんが盛り上がってくれて、全員で最高の思い出をつくることのできたのが何よりよかったです。

また、2学期は生徒会の引き継ぎをしていく大切な時期でもありました。残り少ない期間ですが、僕たち3年生もサポートをして、次期生徒会の皆さんが安心して活動できるように努めていきたいと思えます。1、2年生の皆さんは、今年の経験をまた来年度の鷹中の成長につなげてほしいと思います。

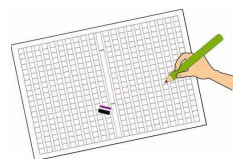
3学期は次のステージに向けて準備をする貴重な期間となります。それぞれがこの冬休みを充実させ、いいスタートを切って、3学期に有終の美を飾れるようにしましょう。

○秋田県読書感想文コンクール
課題図書 優良賞 佐藤綾彦 (1年)

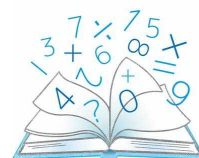
おめでとう!

○北秋田市読書感想文コンクール
入選 川村心愛 (1年)
佳作 柴田祐里 (2年) 鎌田時羽 (2年) 佐藤絢太 (1年) 板垣孝亮 (1年)

○大館北秋田作文・詩コンクール「はらっぱ」
・250字作文の部
準入選 高橋玲皇 (2年) 佳作 田中悠翔 (2年)
・作文の部
準入選 柴田美莉愛 (2年) 星 有 (2年) 赤木花純 (1年)
・詩の部
特選 増田湊人 (2年) 佐藤遼典 (2年) 岩川希乃奏 (1年) 出川遙乃 (1年)
入選 萩野夏帆 (2年) 佐々木聖香 (2年) 青木心晴 (2年) 笠井愛唯 (2年)
児玉綺歩 (2年) 齊藤聖花 (1年) 本城谷心琴 (1年)
準入選 佐藤陽菜 (2年) 藤原空翔 (2年) 佐藤暖胡 (1年) 花田成代 (1年)
佐藤綾彦 (1年) 佐藤美鈴 (1年) 本城谷愛菜 (1年) 戸沢楓子 (1年)
村井 尊 (1年)
佳作 菊地咲貴子 (2年) 長岐凜杏 (1年) 河野莉奈 (1年) 庄司心優 (1年)



○わか杉チャレンジフェスティバル
中学生の部 最優秀賞 (最高得点者) 佐藤綾彦 (1年)



○防火・防災作文コンクール
優良賞 高堰一颯 (1年)

○秋田県児童生徒美術展
・入賞 九嶋真和 (3年 自画像) 木村太信 (2年 和菓子) 石田有彩 (1年 抽象画)
佐藤こまり (1年 鳥) 櫻庭日葵 (1年 鳥)
・佳作 川嶋千穂 (3年 自画像) 竹村朋果 (3年 自画像) 成田 空 (3年 自画像)
佐藤陽菜 (2年 デザイン) 津谷怜奈 (2年 デザイン) 九嶋利一 (2年 和菓子)
佐藤凜太郎 (2年 和菓子) 戸澤侑慶 (2年 和菓子) 津谷飛翔 (1年 抽象画)
工藤琉波 (1年 鳥) 藤嶋良成 (1年 鳥)

○全県秋季柔道大会
男子個人66kg級3位 米屋颯心 73kg級優勝 柏木一昌 81kg級優勝 田中悠翔
女子個人48kg級2位 柴田零月
男子団体 優勝

○全県秋季野球大会 準優勝



○東北駅伝大会
男子2区区間賞 山口 翔



○アンサンブルコンテスト県北地区予選北鹿大会
銀賞 木管5重奏 金管8重奏 銅賞 打楽器4重奏

◆「書き損じはがき」提出運動への御協力について
県PTAから依頼がきております。対象は「書き損じはがき(年賀・普通)」「配達していないもの」「古い未使用のもの」になります。詳しくは配布済みのお便りを御覧いただき、1月31日までに、学級担任へお届けください。

◆登下校時の自家用車について
混雑が予想されますので、次の①②について 御確認と御協力をお願いします。
①生徒を降ろしたら、速やかに移動をしてください。
②お戻りの際は、公衆電話前を通り、給食センター横、裏を通ってください。
※迎えが来たら、生徒は速やかに乗車する(混雑時、友達の迎えが来るまで待つことがないように、生徒に話しています)。